

**STRONA TYTUŁOWA**  
**PROJEKTU ARCHITEKTONICZNO-BUDOWLANEGO**

NAZWA ZAMIERZENIA BUDOWLANEGO	Termomodernizacja i remont budynku mieszkalnego wielorodzinnego znajdującego się przy ul. Waryńskiego 7 w Tarnobrzegu na działce nr 3729/4	
ADRES I KATEGORIA OBIEKTU BUDOWLANEGO	ul. Ludwika Waryńskiego 7 39-400 Tarnobrzeg Kategoria XIII	
POZOSTAŁE DANE ADRESOWE	Obręb ewidencyjny: Tarnobrzeg 0012 Jednostka ewidencyjna: Tarnobrzeg – gmina miejska Działka ewidencyjna: 3726/4	
INWESTOR	Spółdzielnia Mieszkaniowa "Siarkowiec" w Tarnobrzegu ul. Moniuszki 3 39-400 Tarnobrzeg	
JEDNOSTKA PROJEKTOWA	 <b>EgoTerm</b> DORADZTWO I PROJEKTOWANIE <b>ENERGOOSZCZĘDNE M. KONARSKI</b> 31-564 Kraków, Aleja Pokoju 78/11 tel.: 12 686-64-64, tel. kom. 502 370-376 <a href="http://www.egoterm.com.pl">www.egoterm.com.pl</a>	
ZESPÓŁ AUTORSKI		
ARCHITEKTURA	mgr inż. arch. Barbara Gilarska upr. arch. A-04/02	
OPRACOWANIE	mgr inż. Maciej Konarski	
DATA OPRACOWANIA	15 stycznia 2026 roku	

## PROJEKT ARCHITEKTONICZNO-BUDOWLANY

### SPIS TREŚCI

STRONA TYTUŁOWA .....	1
SPIS TREŚCI .....	2
I. DOKUMENTY DOŁĄCZONE DO PROJEKTU .....	3
A. Oświadczenie projektanta .....	3
II. CZĘŚĆ OPISOWA .....	4
1. Podstawa opracowania .....	4
2. Przedmiot i zakres opracowania .....	4
3. Warunki gruntowe .....	4
4. Opis inwentaryzacyjny budynku .....	4
5. Opis istniejącej kolorystyki elewacji .....	5
6. Podstawowe parametry techniczne budynku: .....	5
7. Możliwości wykorzystania alternatywnego zaopatrzenia w energię .....	5
8. Ochrona przeciwpożarowa .....	6
9. Projektowane prace termomodernizacyjne i remontowe .....	6
10. Dobrana kolorystyka .....	10
11. Technologia docieplenia ścian styropianem –system Ceresit Ceretherm Popular .	11
12. Wskazówki ogólne dla wykonawcy robót ociepleniowych.....	12
a. Uwagi ogólne .....	12
b. Reżim technologiczny.....	13
c. Obróbki blacharskie .....	13
III. CZĘŚĆ RYSUNKOWA – STAN PROJEKTOWANY.....	15
A.1 - Elewacja wejściowa wschodnia – stan projektowany.....	16
A.2 - Elewacja boczna południowa – stan projektowany .....	17
A.3 - Elewacja tylna zachodnia – stan projektowany.....	18
A.4 - Elewacja boczna północna – stan projektowany .....	19
A.5 – Szczegóły projektowanego docieplenia.....	20
A.6 – Detale montażu docieplenia na ścianach .....	21
A.7 – Szczegół remontu płyt balkonowych i loggii.....	22
IV. INWENTARYZACJA ARCHITEKTONICZNA ELEWACJI – DOKUMENTACJA FOTOGRAFICZNA .....	23
V. UPRAWNIENIA I ZAŚWIADCZENIA Z IZBY ARCHITEKTÓW .....	25

# I. Dokumenty dołączone do projektu

## A. Oświadczenie projektanta

mgr. inż. arch. Barbara Gilarska

nr ewid. A-04/02

### Oświadczenie projektanta

Zgodnie z art. 34 ust. 3d pkt 3 ustawy z dnia 7 lipca 1994 r. Prawo budowlane (Dz. U. z 2020 r. poz. 1333, z późn. zm.) niniejszym oświadczam, że projekt architektoniczno-budowlany:

Termomodernizacja i remont budynku mieszkalnego wielorodzinnego znajdującego się przy ul. Waryńskiego 7 w Tarnobrzegu na działce nr 3729/4 sporządzony w dniu 15. 01 .2026r.

dla: Spółdzielni Mieszkaniowej „Siarkowiec” w Tarnobrzegu, ul. Moniuszki 3, 39-400 Tarnobrzeg

został sporządzony zgodnie z obowiązującymi przepisami oraz zasadami wiedzy technicznej.

Jednocześnie informuję, że:

**UDZIAŁ W OPRACOWANIU PROJEKTU BRAŁ UDZIAŁ:**

Imię i nazwisko	Numer uprawnień lub numer decyzji o nadaniu uprawnień budowlanych
Maciej Konarski	-

Kraków, 15.01.2026r.

.....

(miejsowość i data)

.....

(pieczęć wraz z podpisem)

## **II. CZĘŚĆ OPISOWA**

### **1. Podstawa opracowania**

Podstawą opracowania były:

- Umowa na wykonanie projektu
- Oględziny obiektu
- Uzgodnienia z Inwestorem
- Audyt Remontowy
- *Rozporządzenie Ministra Infrastruktury w sprawie szczegółowego zakresu i formy projektu budowlanego*
- *Rozporządzenie Ministra Infrastruktury w sprawie warunków technicznych, jakim powinny odpowiadać budynki i ich usytuowanie*

### **2. Przedmiot i zakres opracowania**

Przedmiotem opracowania jest budynek mieszkalny wielorodzinny zlokalizowany w Tarnobrzegu przy ul. Ludwika Waryńskiego 7.

Termomodernizacja i remont budynku mieszkalnego wielorodzinnego znajdującego się przy ul. Waryńskiego 7 w Tarnobrzegu na działce nr 3729/4.

### **3. Warunki gruntowe**

Przy planowanych pracach dociepleniowych nie jest wymagana opinia geotechniczna. Projektowane prace nie naruszają posadowienia budynku.

### **4. Opis inwentaryzacyjny budynku**

Budynek mieszkalny wielorodzinny, 5 kondygnacyjny, jednoklatkowy, podpiwniczony.

Technologia wykonania tradycyjna.

Ściany zewnętrzne parteru murowane z cegły pełnej grubości 38 cm, ocieplone styrosupremą gr. 7cm. Ściany zewnętrzne wyższych kondygnacji murowane z cegły kratówki, ocieplone styrosupremą gr. 7cm, o całkowitej grubości 40cm. Ściany zewnętrzne naświetlenia klatki wykonano z cegły kratówki.

Ściany zewnętrzne piwnic murowane z cegły pełnej gr. 38 cm, otynkowane, nieocieplone.

Nad ostatnią kondygnacją strop typu DZ-3, pierwotnie ocieplony supremą gr. 7cm, warstwa powietrza niewentylowana gr. 15cm, pokrycie dachowe z papy. Dach nad klatką schodową pełny z płyt stropowych typu DZ-3, pierwotnie ocieplony supremą gr. 10cm, pokrycie dachowe z papy. Strop piwnicy typu DZ-3, na którym znajdują się warstwa płyt pilśniowych, wylewka cementowa i warstwy wykończeniowe posadzki. Stolarka okienna w mieszkaniach w większości wymieniona na okna nowe typu PCV, na klatkach schodowych i w piwnicy okna nowe typu PCV. Drzwi zewnętrzne aluminiowe. Wentylacja grawitacyjna.

## **5. Opis istniejącej kolorystyki elewacji**

Budynek przy ul. Waryńskiego 7 w Tarnobrzegu został zbudowany w latach 60 XX wieku z użyciem charakterystycznych dla tego okresu materiałów. W chwili obecnej fragmenty elewacji są zniszczone, zabrudzone i zatraciły swój estetyczny wygląd. Spowodowane jest to wieloletnim oddziaływaniem negatywnych czynników atmosferycznych, promieni ultrafioletowych oraz kurzu.

## **6. Podstawowe parametry techniczne budynku:**

Liczba klatek schodowych: 1

Liczba kondygnacji: - 5 kondygnacje nadziemne (parter, cztery piętra),

Wymiary budynku: ~18,34\*18,78

Wysokość budynku<sup>1</sup> [m]: ~17,34m

(<sup>1</sup>) wysokość budynku mierzona od poziomu terenu przy najniższym położonym wejściu do budynku, znajdującym się na pierwszej kondygnacji nadziemnej budynku, do najwyższego położonego punktu konstrukcji przekrycia budynku znajdującego się bezpośrednio nad pomieszczeniami przeznaczonymi na pobyt ludzi.

## **7. Możliwości wykorzystania alternatywnego zaopatrzenia w energię**

Informacja na temat możliwości racjonalnego wykorzystania wysokoefektywnych systemów alternatywnych zaopatrzenia w energię i ciepło: w związku z brakiem modernizacji systemu

grzewczego nie ma technicznych możliwości wykorzystania wysokoefektywnych systemów alternatywnych zaopatrzenia w energię i ciepło i urządzeń do automatycznej regulacji energii cieplnej.

## **8. Ochrona przeciwpożarowa**

Budynek zalicza się do grupy średniowysokich (SW) oraz do klasy zagrożenia ludzi ZL IV a zatem posiada klasę odporności pożarowej C. W związku z tym, zgodnie z Rozporządzeniem MSWiA z dnia 2 grudnia 2015r. w sprawie uzgadniania projektu budowlanego pod względem ochrony przeciwpożarowej (Dz. U. 2015, poz 2117, z późniejszymi zmianami) projekt nie wymaga uzgodnienia w zakresie ochrony przeciwpożarowej.

## **9. Projektowane prace termomodernizacyjne i remontowe**

W związku z tym, że Inwestor planuje skorzystać z „Ustawy z dnia 21-11-2008 o wspieraniu termomodernizacji i remontów” uwzględniono wymogi zawarte w "Rozporządzenie Ministra Infrastruktury z dnia 17 marca 2009 r. w sprawie szczegółowego zakresu i form audytu energetycznego oraz części audytu remontowego, wzorów kart audytów, a także algorytmu oceny opłacalności przedsięwzięcia termomodernizacyjnego".

### **a) Docieplenie ścian zewnętrznych parteru do poziomu gruntu**

Cel: ograniczenie strat ciepła poprzez analizowaną przegrodę

Założenia wyjściowe:

Docieplenie w systemie ETICS (technologii lekkiej mokrej). Ze względu na ograniczenie grubości termoizolacji przyjęto materiał - styropian z dodatkiem grafitu o maksymalnej wartości współczynnika przewodzenia ciepła  $0,033 \text{ W}/(\text{m}^*\text{K})$

Zakres obejmuje wszystkie roboty konieczne do wykonania podczas docieplenia budynku (m.in. docieplenie szpalet okiennych i obróbki blacharskie okien, gzymsów).

Z uwagi na zły stan techniczny istniejącego docieplenia ze styrosupremy konieczne jest jego usunięcie przed przystąpieniem do prac termomodernizacyjnych. Opór cieplny usuwanych warstw wynosi  $R=1,21 \text{ m}^2*\text{K}/\text{W}$ .

Dobrana grubość termoizolacji: 15 cm.

*Alternatywnie dopuszcza się zastosowanie styropianu z o maksymalnej wartości współczynnika przewodzenia ciepła  $0,040 \text{ W}/(\text{m}^*\text{K})$  i grubości 18cm.*

### **b) Docieplenie ścian zewnętrznych wyższych kondygnacji**

Cel: ograniczenie strat ciepła poprzez analizowaną przegrodę

Założenia wyjściowe:

Docieplenie w systemie ETICS (technologii lekkiej mokrej). Ze względu na ograniczenie grubości termoizolacji przyjęto materiał - styropian z dodatkiem grafitu o maksymalnej wartości współczynnika przewodzenia ciepła  $0,033 \text{ W}/(\text{m}^*\text{K}$

Zakres obejmuje wszystkie roboty konieczne do wykonania podczas docieplenia budynku (m.in. docieplenie szpalet okiennych i obróbki blacharskie okien, gzymsów).

Z uwagi na zły stan techniczny istniejącego docieplenia ze styrosupremy konieczne jest jego usunięcie przed przystąpieniem do prac termomodernizacyjnych. Opór cieplny usuwanych warstw wynosi  $R=1,21 \text{ m}^2*\text{K}/\text{W}$ .

Dobrana grubość termoizolacji: 15 cm.

*Alternatywnie dopuszcza się zastosowanie styropianu z o maksymalnej wartości współczynnika przewodzenia ciepła  $0,040 \text{ W}/(\text{m}^*\text{K}$  i grubości 18cm.*

### **c) Docieplenie ścian zewnętrznych świetlika (klatka i suszarnia)**

Cel: ograniczenie strat ciepła poprzez analizowaną przegrodę

Założenia wyjściowe:

Docieplenie w systemie ETICS (technologii lekkiej mokrej). Ze względu na ograniczenie grubości termoizolacji przyjęto materiał - styropian z dodatkiem grafitu o maksymalnej wartości współczynnika przewodzenia ciepła  $0,033 \text{ W}/(\text{m}^*\text{K}$

Zakres obejmuje wszystkie roboty konieczne do wykonania podczas docieplenia budynku (m.in. docieplenie szpalet okiennych i obróbki blacharskie okien, gzymsów).

Ściany świetlika to ściany zewnętrzne ogrzewanej suszarni (20st) oraz klatki schodowej (8st). Z uwagi na zachowanie ciągłości płaszczyzn docieplenia optymalizację i grubość docieplenia dobrano aby spełnić WT obu przypadków.

Dobrana grubość termoizolacji: 15 cm.

#### **d) Docieplenie stropodachu nad mieszkaniami**

Cel: ograniczenie strat ciepła poprzez analizowaną przegrodę

Założenia wyjściowe:

Ze względu na pełną konstrukcję stropodachu należy wykonać docieplenie od góry termoizolacją oklejoną warstwą papy. Warstwa termoizolacyjna - styropian o maksymalnej wartości współczynnika przewodzenia ciepła  $0,031 \text{ W}/(\text{m}\cdot\text{K})$

Płyta styropianowa termoizolacyjna z polistyrenu ekspandowanego jedno lub dwustronnie oklejona papą podkładową na welonie szklanym z odpowiednim zakładem montażowym.

Zakres prac obejmuje nowe obróbki blacharskie (przy kominach, okapy, murki itp.).

Dobrana grubość termoizolacji: 18 cm.

*Alternatywnie dopuszcza się zastosowanie styropianu o maksymalnej wartości współczynnika przewodzenia ciepła  $0,038 \text{ W}/(\text{m}\cdot\text{K})$  i grubości 22cm.*

#### **e) Docieplenie stropodachu nad świetlikiem**

Cel: ograniczenie strat ciepła poprzez analizowaną przegrodę

Założenia wyjściowe:

Ze względu na pełną konstrukcję stropodachu należy wykonać docieplenie od góry termoizolacją oklejoną warstwą papy. Warstwa termoizolacyjna - styropian o maksymalnej wartości współczynnika przewodzenia ciepła  $0,031 \text{ W}/(\text{m}\cdot\text{K})$

Płyta styropianowa termoizolacyjna z polistyrenu ekspandowanego jedno lub dwustronnie oklejona papą podkładową na welonie szklanym z odpowiednim zakładem montażowym.

Zakres prac obejmuje nowe obróbki blacharskie (przy kominach, okapy, murki itp.).

Stropodach świetlika to stropodach ogrzewanej suszarni (20st) oraz klatki schodowej (8st). Z uwagi na chęć zachowania ciągłości płaszczyzn docieplenia optymalizację i grubość docieplenia dobrano aby spełnić WT obu przypadków.

Dobrana grubość termoizolacji: 18 cm.

*Alternatywnie dopuszcza się zastosowanie styropianu o maksymalnej wartości współczynnika przewodzenia ciepła  $0,038 \text{ W}/(\text{m}\cdot\text{K})$  i grubości 22cm.*

**f) Remont instalacji odgromowej**

Remont poprzez wymianę przewodów instalacji uziemiającej i odgromowej. Nowe przewody prowadzone podtynkowo na elewacjach, na dachu na wspornikach. Badania i pomiar instalacji.

**g) Remont balkonów, loggii oraz daszków nad balkonami**

**Remont płyt balkonowych przeprowadzić zgodnie wytycznymi Systemu izolacji przeciwwodnych**

**– System balkonowy Ceresit PCC**

Płyty balkonowe od spodu i czoła balkonu:

Nierówności, luźne tynki czy odparzenia należy skuć. Widoczne pręty zabezpieczyć powłokami antykorozyjnymi. Wykonać warstwę szczepną za pomocą zaprawy naprawczej. Nałożenie szpachli cementowo-polimerowej. Ułożenie styropianu gr. 8cm os spodu oraz gr. 2cm na czołach balkonów i loggii. Wykonanie tynku na siatce.

Płyty balkonowe od góry:

Zerwanie warstw wykończeniowych i posadzki betonowej. Rozbiórka obróbek blacharskich. Wykonanie warstwy spadkowej ok. 4 cm z szybko twardniejącej masy posadzkowej Ceresit CN 87 tworzącej spadek 2- 2,5%, ułożonej na warstwie kontaktowej z tej samej masy z dodatkiem emulsji CC81.

Ułożenie w szczelinach pomiędzy ścianą a płytą polipropylenowego sznura dylatacyjnego i wypełniacza Ceresit CS 29

Montaż obróbek blacharskich. Na otwartych krawędziach balkonu, na warstwie jastrychu, obróbki blacharskie mocować śrubami na plastikowych dyblach. W podłożu osadzić uszczelniaczem poliuretanowym Ceresit CS 29. Na wierzchniej warstwie obróbki blacharskiej nałożyć warstwę szczepną z żywicy epoksydowej, np. Thomsit R 727, na której wykonać posypkę z piasku kwarcowego.

Wykonanie izolacji przeciwwodnej Ceresit CR 166 z wywinięciem na ścianę. W liniach przebiegu szczelin zamontować taśmę uszczelniającą Ceresit CL 152.

Montaż mrozoodpornych i antypoślizgowych płytek gresowych (płyta i cokolik) na elastycznej zaprawie klejącej Ceresit CM 16 PRO.

Balustrady:

Remont balustrad balkonów i loggii: demontaż istniejących balustrad, montaż nowych balustrad stalowych z pochwytem. Wysokość balustrady min. 110cm.

Szczegóły balustrady oraz sposób montażu, obliczenia konstrukcyjne zamieszczono w Projekcie technicznym.

Daszki:

Remont daszków wspornikowych nad balkonami ostatnich kondygnacji: rozebranie istniejącego pokrycia, odczyszczenie i sprawdzenie stanu technicznego elementów konstrukcyjnych, montaż nowego pokrycia z poliwęglanu komorowego płaskiego.

#### **h) Remont kominów ponad dachem**

Przygotowanie podłoża murów, odczyszczenie mechaniczne.

Uzupełnienie ubytków, zagruntowanie podłoża, docieplenie murów kominów styropianem min. 5cm w systemie ETICS, wykonanie warstw tynkarskich.

Montaż nowych czap kominarskich oraz obróbek blacharskich.

#### **i) Wymiana dwóch okien w świetliku z częściowym zamurowaniem**

Wykucie dwóch okien o wymiarach 395\*75cm oraz 395\*77 cm na elewacji południowej i wschodniej.

Podmurowanie ściany ponad stropodachem bloczkami pianobetonowymi na wysokość około 25cm.

Osadzenie nowych okien o zmniejszonej wysokości tj. 395\*50cm. Wykończenie nowego fragmentu ściany oraz ościeży tynkiem.

Maksymalny współczynnik U dla nowych okien wynosi 1,4 W/m<sup>2</sup>\*K.

### **10. Dobrana kolorystyka**

Tłó elewacji 1: Ceresit Nebraska 2

Tłó elewacji 2: Ceresit Calabria 5

Detal – słupy i część płyt balkonów Ceresit Nebraska 2

Detal – część płyt balkonów Ceresit Calabria 5

Cokół: tynk mozaikowy ciemno szary Ceresit Mozaika Tibet 5

Elementy stalowe (parapety, obróbki blacharskie, rynny, rury spustowe, balustrady): kolor ciemno szary

## 11. Technologia docieplenia ścian styropianem –system Ceresit Ceretherm Popular

### a. Założenia systemowe

Ściany podłużne będą docieplone systemem ETICS (metodą lekką mokrą) z termoizolacją styropianem. Przyjęto rozwiązania systemowe firmy Ceresit Ceretherm Popular z silikonową zewnętrzną wyprawą tynkarską. System polega na umocowaniu do istniejących ścian, od zewnątrz, płyt styropianowych i wykonaniu na nich warstwy z zaprawy klejącej zbrojonej siatką szklaną i warstwy wyprawy tynkarskiej. Płyty styropianowe mocowane są za pomocą zaprawy klejącej i łączników mechanicznych.

Podane w opracowaniu materiały mają charakter informacyjny i mogą być zastąpione materiałami alternatywnymi o tożsamyh właściwościach.

### b. Zastosowanie systemu

System Ceresit Ceretherm Popular z tynkiem silikonowym jest nierozprzestrzeniającym ognia bezspoinowym systemem ociepleń ścian zewnętrznych budynków. Posiada odpowiednie właściwości budowlano-fizyczne. Może być stosowany na wszelkich podłożach ścian zewnętrznych z betonu, betonu komórkowego, cegły ceramicznej i wapienno-piaskowej.

### c. Mocowanie

- zaprawa klejąca Ceresit ZS lub zaprawa uniwersalna Ceresit ZU
- łączniki z tworzywa Ceresit CT 330 lub CT 335 z trzpieniem stalowym
- stosowanie łączników jest obowiązkowe w przypadku mocowania płyt zaprawą Ceresit ZS i w strefach brzegowych elewacji
- liczba łączników i schemat rozmieszczenia jak w części rysunkowej

### d. Materiał izolacyjny

Płyty styropianowe EPS 70 wg PN-EN 13163 o klasie reakcji na ogień E - samogasnące.

Ponadto zgodnie z Instrukcją ITB powinny spełniać dodatkowe wymagania:

- wymiary powierzchni - nie więcej niż 60 cm na 120 cm
- powierzchnia płyt- szorstka po krojeniu bloków
- krawędzie -ostre, bez wyszczerbków, proste lub profilowane
- sezonowanie- od 2 do 6 tygodni w zależności od technologii produkcji

### e. Warstwa zbrojona

- siatka z włókna szklanego Ceresit CT 325 o gęstości min. 145 g/m<sup>2</sup>

- zaprawa uniwersalna Ceresit ZU
  - f. Farba gruntująca
- akrylowa Ceresit CT 16 pod tynki mineralne, akrylowe, silikatowo-silikonowe i silikonowe
  - g. Wyprawa tynkarska
- Zaleca się zastosowanie tynku silikonowego, faktura „kamyczek”, ziarno 1,5 mm

Tynk posiada zabezpieczenie przed porażeniem biologicznym, np. grzybami, pleśniami czy algami.

Właściwości:

- samoczyszczący (wysoka odporność na zabrudzenia)
- wysoce elastyczny i odporny na uderzenia
- wysoka stabilność koloru
- wysoce trwałe
- bardzo nisko nasiąkliwość i wysoce paroprzepuszczalny
- wysoce odporny na czynniki atmosferyczne
- formuła BioProtect – wysoce odporny na rozwój grzybów, alg i pleśni

h. Elementy uzupełniające

- profile Ceresit CT 340 (cokołowe, narożne i przyokienne)

i. Właściwości systemu

- odporny na porażenia mikrobiologiczne (pleśń i glony)
- odporny na uderzenia
- odporny na wpływy pogodowe
- niska nasiąkliwość
- wysoka paroprzepuszczalność
- klasyfikacja ogniowa: B1 wg EN 13501-1 (NRO - Nie Rozprzestrzeniający Ognia)

j. Dokumenty dopuszczające do stosowania:

Deklaracja właściwości użytkowych Nr 00426 Ceresit Ceretherm Popular

Sposób wykonania docieplenia newralgicznych miejsc budynku pokazano w części rysunkowej.

## **12.Wskazówki ogólne dla wykonawcy robót ociepleniowych**

### **a. Uwagi ogólne**

Wykonawca prowadzący roboty ociepleniowe podlega przepisom prawa budowlanego.

Przed rozpoczęciem robót dociepleniowych należy:

sporządzić plan bezpieczeństwa i ochrony zdrowia (bioz),  
zadbać o prawidłową organizację placu budowy,  
zapewnić miejsca do prawidłowego składowania wszystkich elementów systemu.

Rozpoczęcie robót ociepleniowych może nastąpić dopiero, jeżeli:

widoczne zawilgocone miejsca w podłożu ulegną wyschnięciu (roboty wewnętrzne "mokre" powinny być wykonane z odpowiednim wyprzedzeniem lub tak zorganizowane, aby nie powodować nadmiernego wzrostu ilości wilgoci w ocieplanych ścianach zewnętrznych),  
na powierzchniach poziomych na ogniomurach, attykach, gzymsach i innych zostaną wykonane odpowiednie obróbki zapewniające odprowadzenie wody opadowej poza lico elewacji wykończonej ociepleniem,  
przejścia instalacji lub innych elementów budynku przez płaszczyzny ocieplane zostaną rozmieszczone i opracowane w sposób zapewniający całkowitą i trwałą szczelność.

Wszelkie odstępstwa od dokumentacji winny posiadać pozytywne uzgodnienie nadzoru autorskiego. Proces wykonawczy robót ociepleniowych w przypadku robót wymagających pozwolenia na budowę musi być rejestrowany w dzienniku budowy.

#### b. Reżim technologiczny

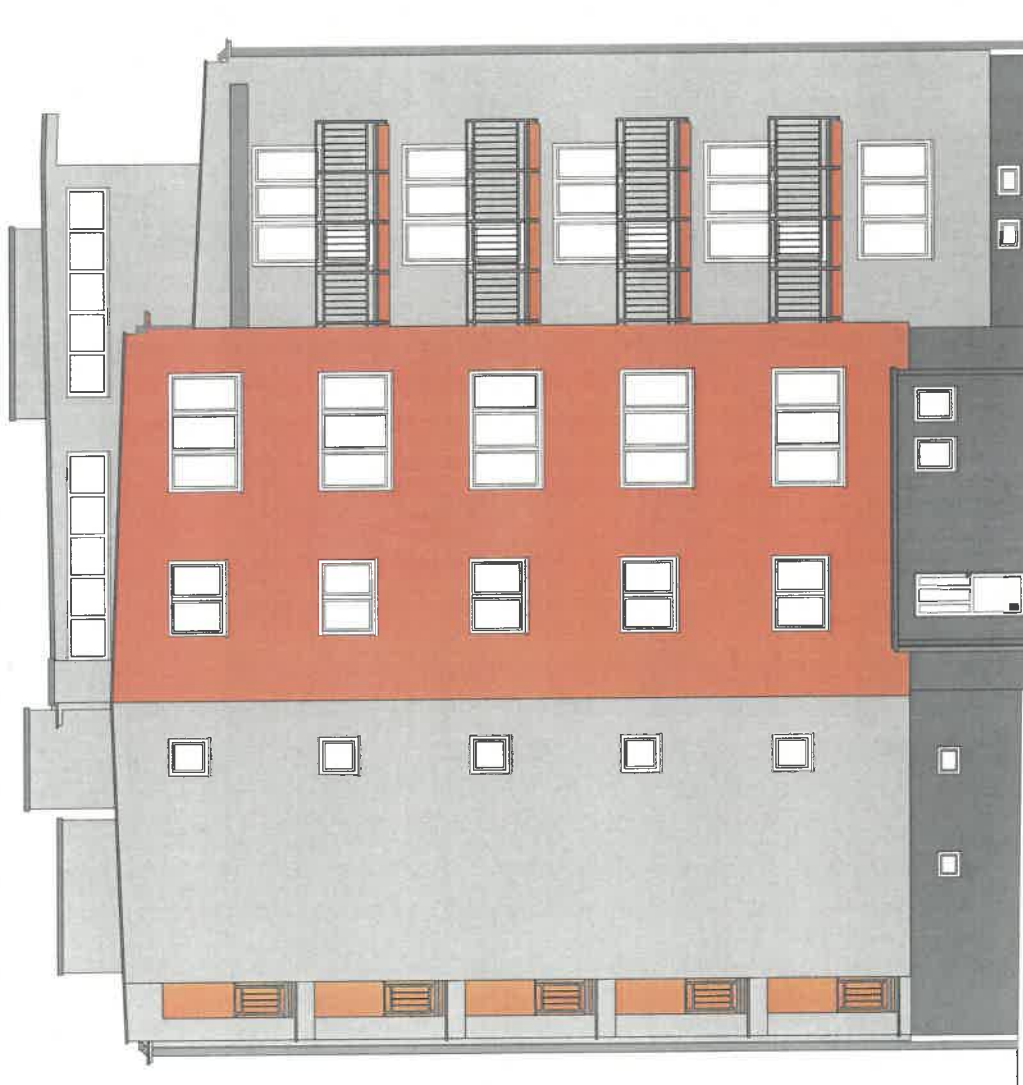
Przy wykonywaniu prac ociepleniowych należy bezwzględnie przestrzegać reżimu technologicznego a w szczególności:

- należy stosować wyłącznie „systemy zamknięte”. Niedopuszczalne jest mieszanie elementów i komponentów pochodzących z różnych systemów gdyż grozi to powstaniem szkód i powoduje utratę gwarancji producenta;
- wszelkie materiały wchodzące w skład systemu ociepleniowego muszą być stosowane zgodnie z przeznaczeniem i instrukcjami technicznymi produktów;
- podczas wykonywania robót i w fazie wiązania materiały należy chronić przed niekorzystnymi warunkami atmosferycznymi (deszcz, silne nasłonecznienie, silny wiatr); zagrożone płaszczyzny odpowiednio zabezpieczyć;
- rusztowania ustawiać z wystarczająco dużym odstępem od powierzchni ścian dla zapewnienia odpowiedniej przestrzeni roboczej. Ustawione rusztowanie wymaga odbioru technicznego.

#### c. Obróbki blacharskie

Obróbki blacharskie muszą być zamontowane w sposób stabilny i zapewniający odprowadzenie wody poza powierzchnię elewacji. Należy je tak ukształtować, aby ich krawędź oddalona była od docelowej powierzchni elewacji o ok. 4 cm. Obróbki blacharskie należy wykonać najpóźniej przed wykonywaniem warstwy zbrojonej, w sposób zapewniający we wszystkich fazach prac należytą ochronę powierzchni przed wodami opadowymi i spływającymi. Niedopuszczalne jest przenoszenie drgań blacharki bezpośrednio na cienkowarstwowy element wykończeniowy. Wszelkie uszczelnienia styków izolacji termicznej z elementami wykonanymi z materiałów o innej rozszerzalności wykonać z użyciem przeznaczonych do tego celu kitów lub taśm uszczelniających w sposób podany w projekcie lub zestawieniach rozwiązań szczegółów podanych przez producenta systemu.

### **III. CZĘŚĆ RYSUNKOWA – STAN PROJEKTOWANY**



**KOLORYSTYKA**


- tło elewacji 1 Ceresit Nebraska 2
- tło elewacji 2 Ceresit Calabria 5
- cokół Ceresit Mozaika Tibet 5
- detal - słupy i część płyt balkonów Ceresit Nebraska 2
- detal - część płyt balkonów Ceresit Calabria 5
- obróbki blacharskie, rynny, rury spustowe - kolor ciemno szary
- balustrady balkonów - kolor ciemno szary

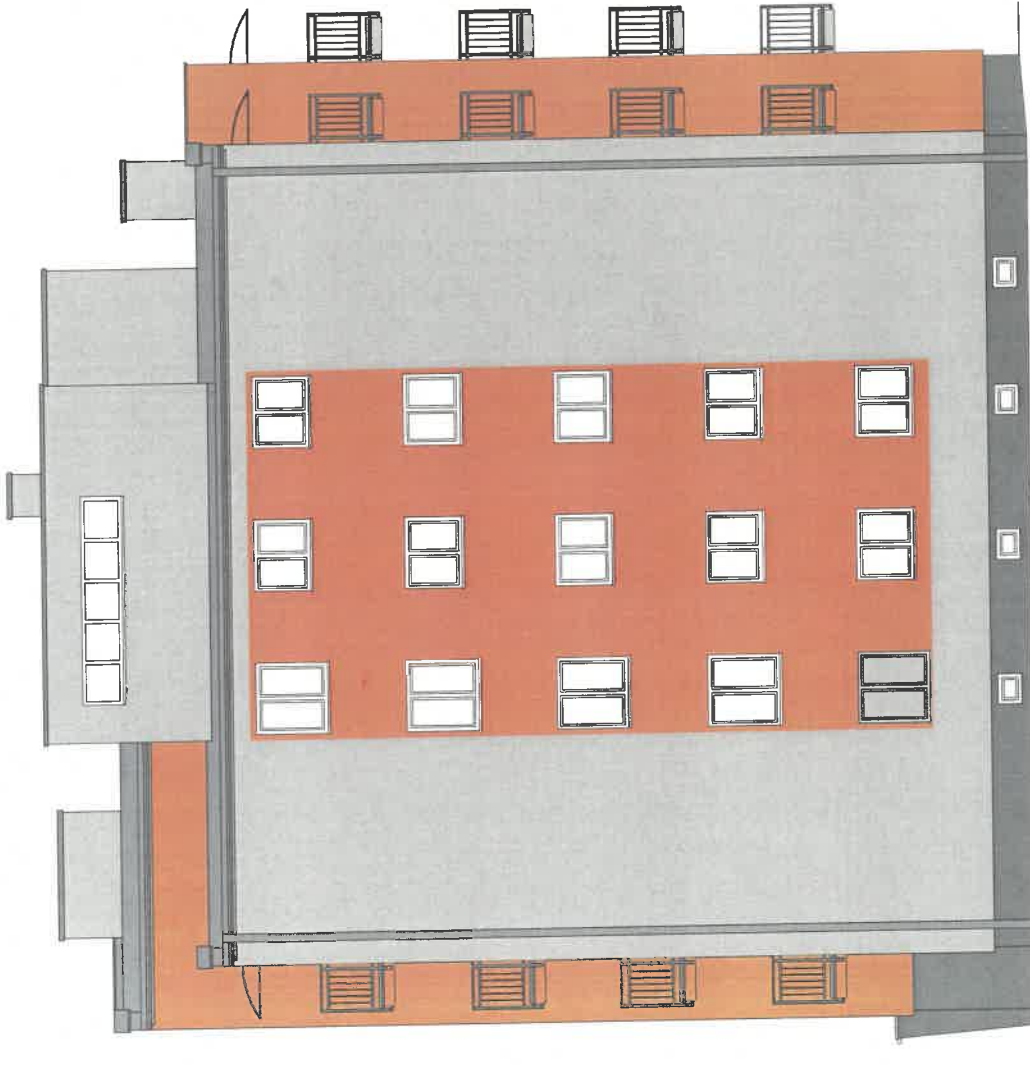
<p><b>Ego Term Doradztwo i Projektowanie</b> Energospiszczyzna Maciej Konarski</p> <p>Projektant: mgr inż. arch. Barbara Gilarska upr. arch. A-04/02.</p>	<p>Adres: Tarnobrzeg, ul. Waryńskiego 7 dz. nr 3729/4</p> <p>Temat: Termomodernizacja i remont budynku mieszkalnego wielorodzinnego znajdującego się przy ul. Waryńskiego 7 w Tarnobrzegu na działce 3729/4.</p> <p>Rysunek: Elewacja wejśc. wschodnia</p>
<p>Data: 01-2026</p>	<p>Skala: 1:100</p>
<p>Nr. rysunku: A.1</p>	<p>Stan projektowany</p>




<b>Ego Term Doradztwo i Projektowanie</b> Energoszczędne Maciej Kanarski		<b>Adres:</b> Tarnobrzeg, ul. Waryńskiego 7 dz. nr 3729/4	
Projektant: mgr inż. arch. Barbara Glińska upr. arch. A-04/02.		Temat: Termomodernizacja i remont budynku mieszkalnego wielorodzinnego znajdującego się przy ul. Waryńskiego 7 w Tarnobrzegu na działce 3729/4	
Rysunek: Elewacja boczna południowa		Stan projektowany	
Data:	01-2026	Skala:	1:100
Nr. rysunku:		A.2	



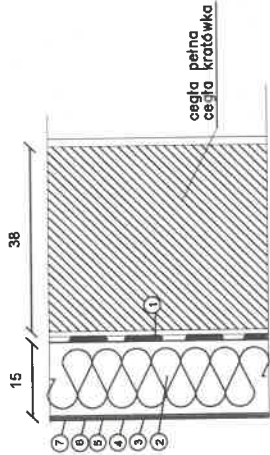
 EgoTerm Doradztwo i Projektowanie Energooszczędne Maciej Kanarski	Adres: Tarnobrzeg, ul. Waryńskiego 7 dz. nr 3729/4
Projektant: mgr inż. arch. Barbara Głarska upr. arch. A-04/02.	Tenekt: Termomodernizacja i remont budynku mieszkalnego wielomieszkalnego znajdującego się przy ul. Waryńskiego 7 w Tarnobrzegu na działce 3729/4
	Rysunek: Elewacja i vna zachodnia Stan projektowany
	Data: 01-2026 Skala: 1:100 Nr. rysunku: A.3



 EgoTerm Doradztwo i Projektowanie Energooszczędne Maciej Konarski	Adres: Tarnobrzeg, ul. Waryńskiego 7 dz. nr 3729/4
Projektant: mgr inż. arch. Barbara Gilariska upr. arch. A-04/02.	Tenet: Termomodernizacja i remont budynku mieszkalnego wielorodzinnego znajdującego się przy ul. Waryńskiego 7 w Tarnobrzegu na działce 3729/4
	Rysunek: Elewacja boczna północna Stan projektowany
	Data: 01-2026 Skala: 1:100 Nr. rysunku: A-4

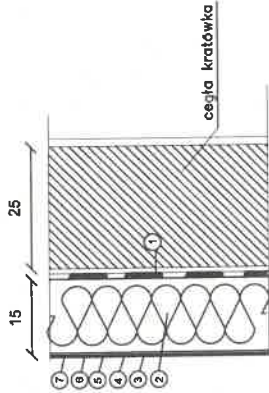
a) Docieplenie ścian zewnętrznych partenu

b) Docieplenie ścian zewnętrznych wyższych kondygnacji



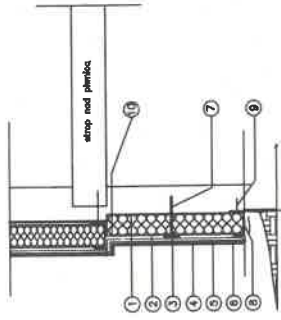
1. Klej do przyklejenia termoizolacji
2. Elewacyjna płyta ze styropianu 0,033 W/(m·K) gr. 15cm
3. Klej do warstwy zbrojonej
4. Siatka zbrojąca z włókna szklanego
5. Klej do warstwy zbrojonej
6. Preparat gruntujący
7. Wyprawa tynkarska

c) Docieplenie ścian zewnętrznych świetlika (siatka i suszarnia)



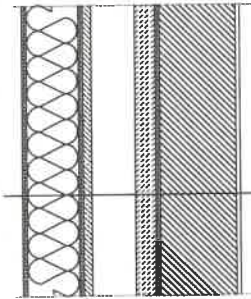
1. Klej do przyklejenia termoizolacji
2. Elewacyjna płyta ze styropianu 0,033 W/(m·K) gr. 15cm
3. Klej do warstwy zbrojonej
4. Siatka zbrojąca z włókna szklanego
5. Klej do warstwy zbrojonej
6. Preparat gruntujący
7. Wyprawa tynkarska

Docieplenie ścian piwnic



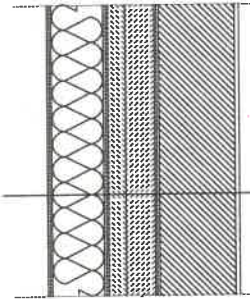
1. Zaprawa klejowa
2. Elewacyjna płyta ze styropianu
3. Zaprawa klejowa
4. Siatka zbrojąca z włókna szklanego ( 2 warstwy do wysokości min. 2,0 m powyżej poziomu terenu )
5. Zaprawa klejowa
6. Tynk
7. Kotek do mocowania termoizolacji
8. Liswa cokolatowa
9. Wkręt stalowy w tulei rozprężnej termoplastycznej
10. Aprubowane uszczelnienie

d) Docieplenie stropodachu nad mieszkaniami



1. pokrycie papa asfaltowa
2. projektowane docieplenie styropian 0,031
3. pokrycie papa asfaltowa
4. płyty kerolite
5. pustka powietrzna niewentylowana 15cm
6. płyty włónowo-cem. 7cm
7. papa asfaltowa
8. strop gęstożebrowy 24cm
9. tynk cem-wap. 1cm

e) Docieplenie stropodachu nad świetlikiem

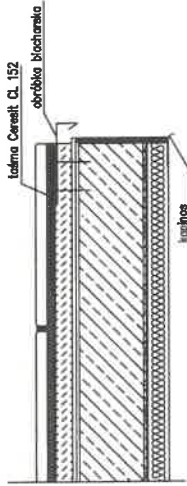


1. pokrycie papa asfaltowa
2. projektowane docieplenie styropian 0,031
3. pokrycie papa asfaltowa
4. tyłsiwka cementowa 6cm
5. płyty włónowo-cem. 10cm
6. papa asfaltowa
7. strop gęstożebrowy 24cm
8. tynk cem-wap. 1cm

<p><b>EgoTerm Doradztwo i Projektowanie Energospeszczone Maciej Konarski</b></p> <p>Projektant: mgr inż. arch. Barbara Gilarska upr. arch. A-04/02.</p>		<p>Adres: Tarnobrzeg, ul. Waryńskiego 7 dz. nr 3729/4</p>	
<p>Temat: Termomodernizacja i remont budynku mieszkalnego wielorodzinnego znajdującego się przy ul. Waryńskiego 7 w Tarnobrzegu na działce 3729/4</p>		<p>Ryunek: Szczegóły projektowanego docieplenia</p>	
<p>Data: 01-2026</p>		<p>Nr. rysunku: A.5</p>	

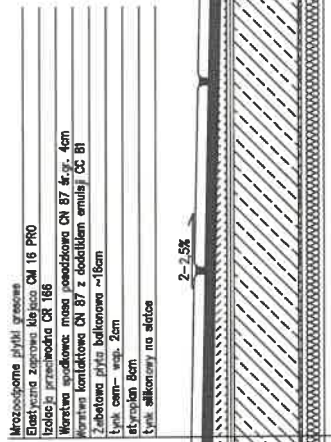


### Obróbka blacharska balkonu



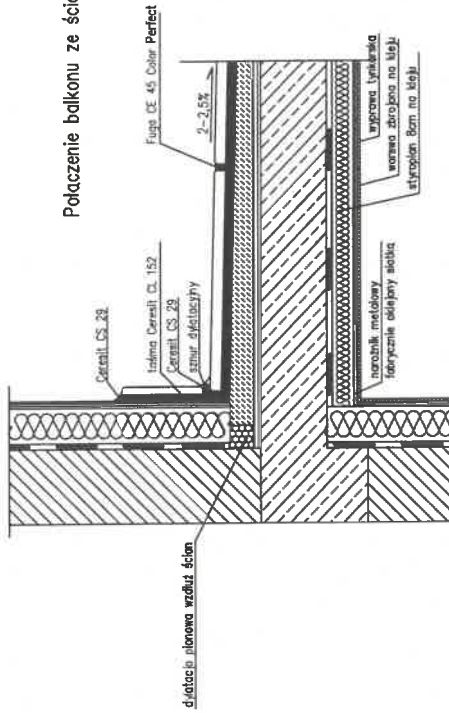
Na otwartych krawędziach balkonu, na warstwie jastrychu, obróbki blacharskie mocować śrubami na plastikowych dyplach.  
 W podłożu osadzić uszczelniaczem poliuretanowym Ceresit CS 29.  
 Na wierzchniej warstwie obróbki blacharskiej nałożyć warstwę szpęgna z żywicy epoksydowej, np. Thomsit R 727, na której wykonać pasyptkę z płasku kwarcowego.

### Przekrój balkonu



Mrozoodporne płytki grzeszkie  
 Elastyczna zaprawa klejąca CM 16 PRO  
 Izolacja przeciwdźwiękowa CM 186  
 Warstwa sprężona: masa posadzono CM 87 4r. 4cm  
 Warstwa kontaktowa CM 87 z dodatkami emulsyj CC B1  
 Zabetonowana płytka balkonowa ~15cm  
 Tylnik cement- wsp. 2cm  
 atyrychobal Beton  
 Tylnik silikonowy na ścianie  
 2-2,5%

### Połączenie balkonu ze ścianą



dotacje pionowa wzdłuż ścian

EgoTerm Doradztwo i Projektowanie Energospiszczone Maciej Konarski		Adres: Tarnobrzeg, ul. Waryńskiego 7 dz. nr 3729/4	
Projektant: inż. arch. Barbara Gilarńska upr. arch. A-04/02.		Temat: Termomodernizacja i remont budynku mieszkalnego wielostanowiskowego znajdującego się przy ul. Waryńskiego 7 w Tarnobrzegu na działce 3729/4	
Rysunek: Szczegół remontu płyt balkonowych i loggii		Data: 01-2026 Nr. rysunku: A.7	